



Narben auf der Seele Traumaaarbeit mit Hunden

Mag. Iris Schöberl, PhD
www.beratungundtraining.at

Verhaltensbiologin, Hundeverhaltensberaterin
Familienberaterin, systemischer Coach
Säuglings-, Kinder-, Jugendlichen- und Elternberaterin

1

Individuelle Stressanalyse / Anamnese



Stressbewältigung



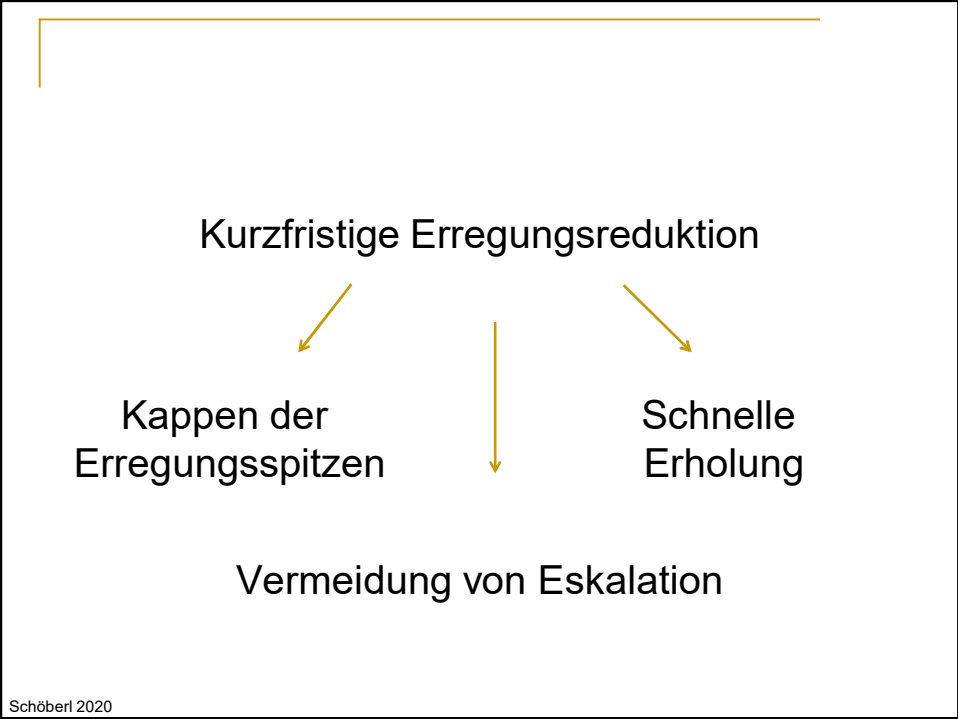
Kurzfristige
Erregungsreduktion



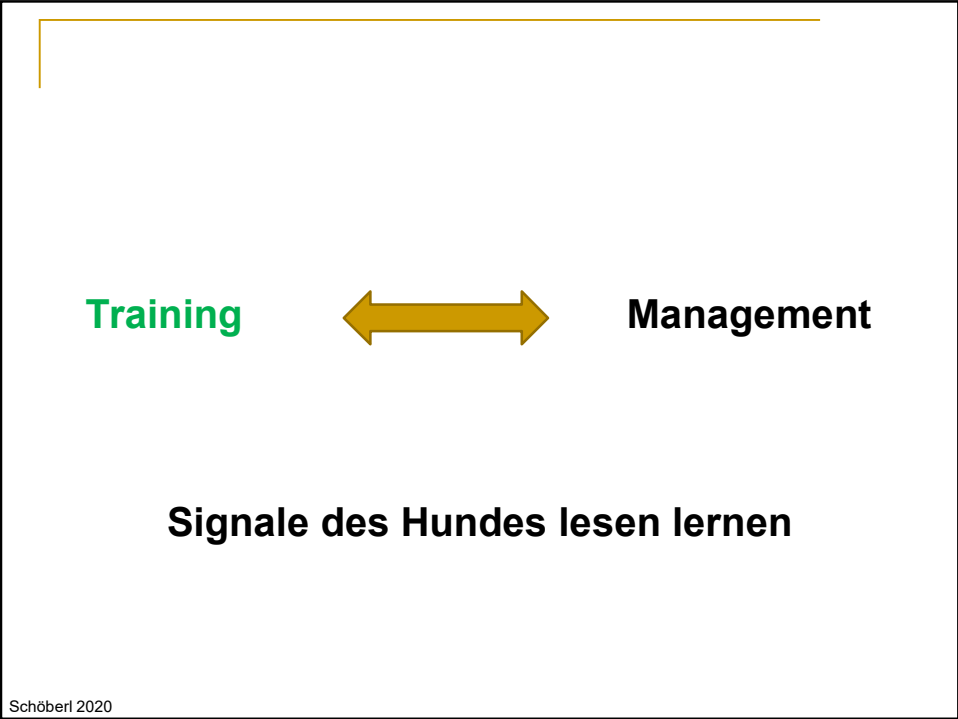
Langfristige
Erregungsreduktion

Schöberl 2020

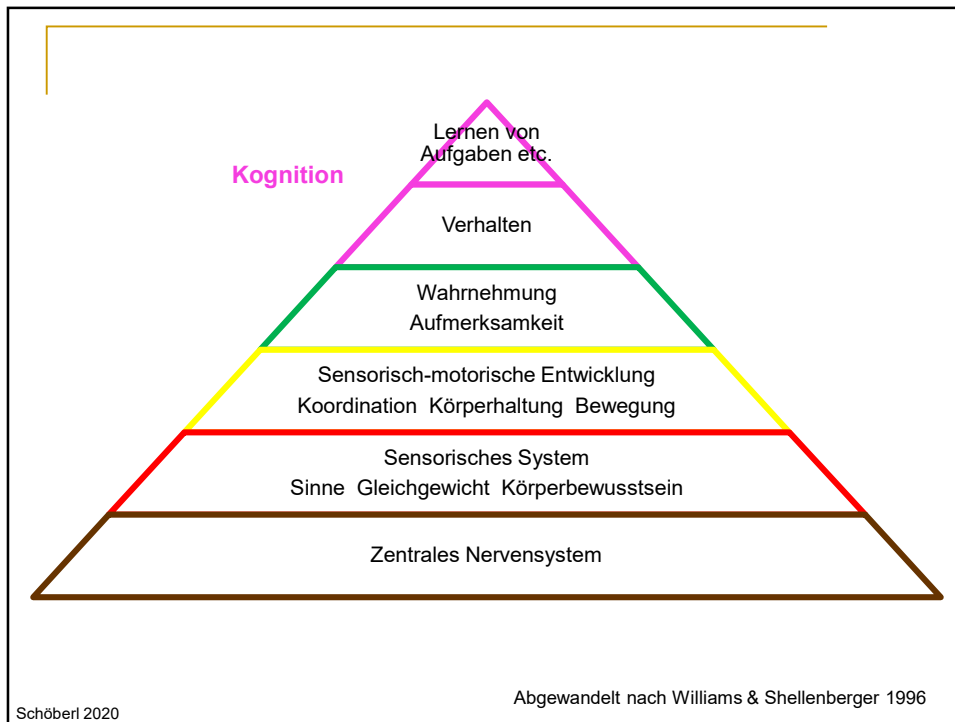
2



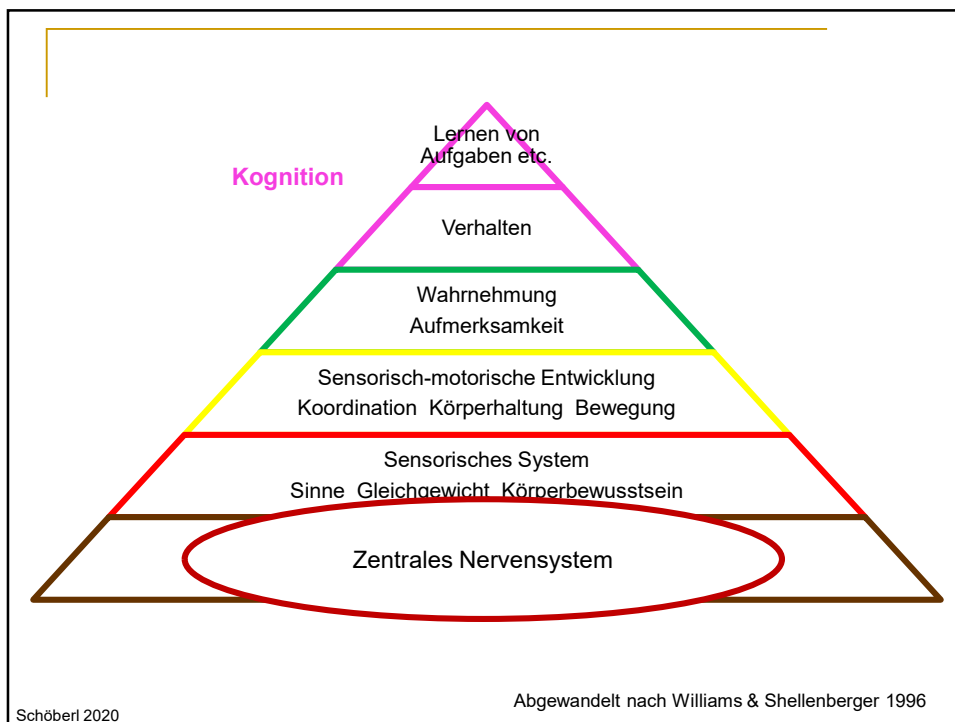
3



4



5



6

Stressbewältigung & Alltagsmanagement

Sicherheit herstellen

- Gefahr abwenden
- Aktiv Schutz bieten
- Aversive Methoden sofort beenden
- Stressoren / Angstauslöser eliminieren / meiden

Schöberl 2020

7

Stressbewältigung & Alltagsmanagement

Sicherheit herstellen

- Raum geben, langsam an Reize heran führen
- Keine großen Menschen und Hundegruppen
- Den Hund mitentscheiden lassen

Was tut dem Hund gut?

Schöberl 2020

8

Stressbewältigung & Alltagsmanagement

Sichere Bindung fördern

Vertrauensaufbau → Beziehung → Bindung

- Nähe aufrechterhalten / anbieten
- Soziale Unterstützung
- Sicherheit geben - Stimmungsübertragung!
- Sichere Basis
- Sicherer Hafen

Schöberl 2020

9

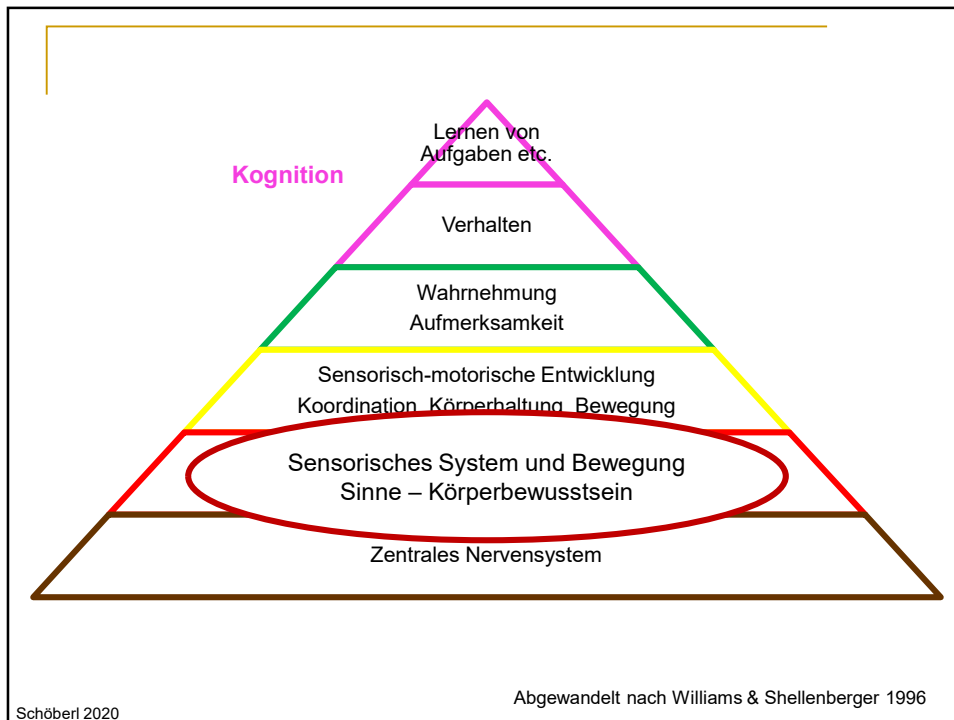
Stressbewältigung & Alltagsmanagement

Stress reduzieren

- Genügend Ruhe/Schlaf
- Sicherer Rückzug
- Tagebuch – Auslöser, Aktivitäten, Schlaf etc.
- Reizreduktion
- Ausgleich bieten z.B. Spaziergänge im Wald

Schöberl 2020

10



11

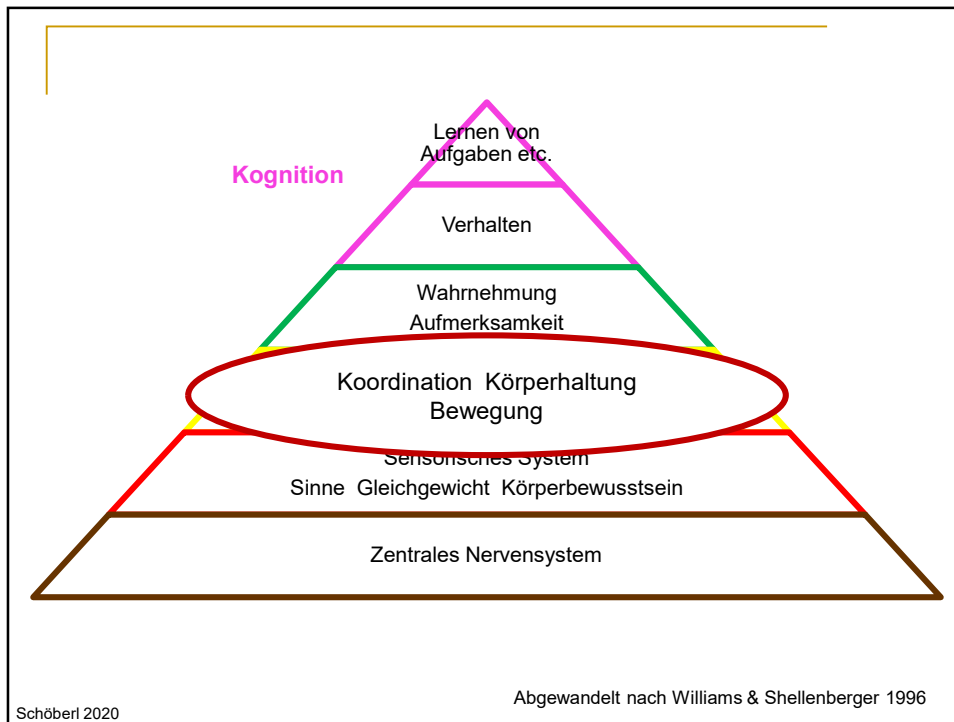
Stressbewältigung & Alltagsmanagement

Körperbewusstsein – sensorisches System

- Schnüffelspiele – Sinne anregen
- Leichter Naturparcour - Bodenarbeit
- Verschiedene ebene Untergründe - Tastsinn
- Angenehme Musik
- Beruhigende Gerüche

Schöberl 2020

12



13

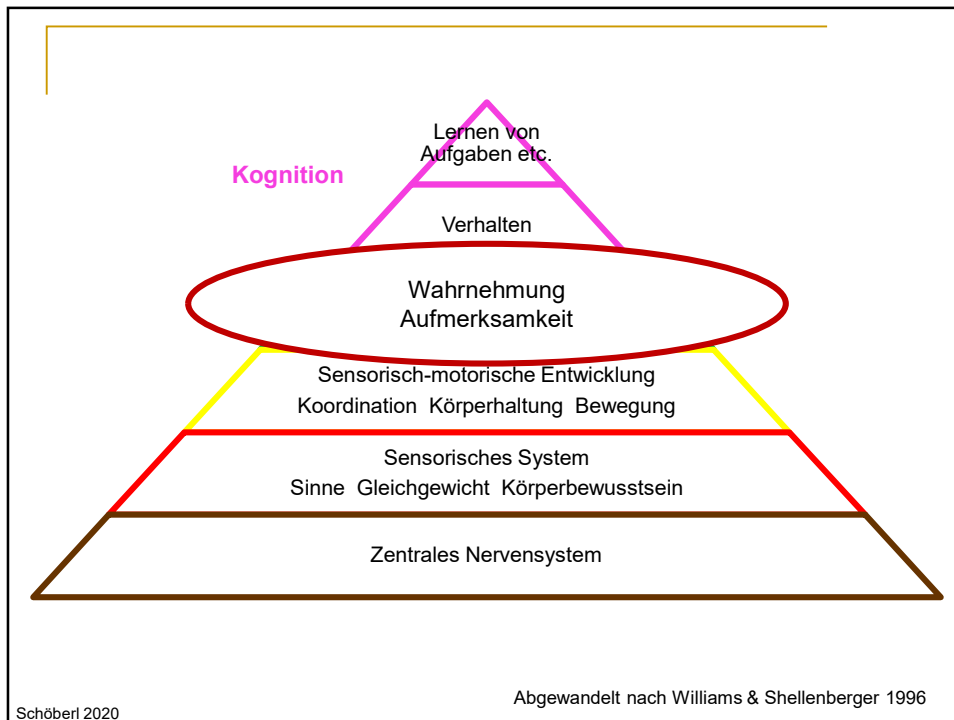
Stressbewältigung & Alltagsmanagement

Koordination - Körperhaltung

- Parcour – angepasst an Kondition
- Slalom gehen
- Auf unebenen Boden gehen
- Muskelaufbau

Schöberl 2020

14



15

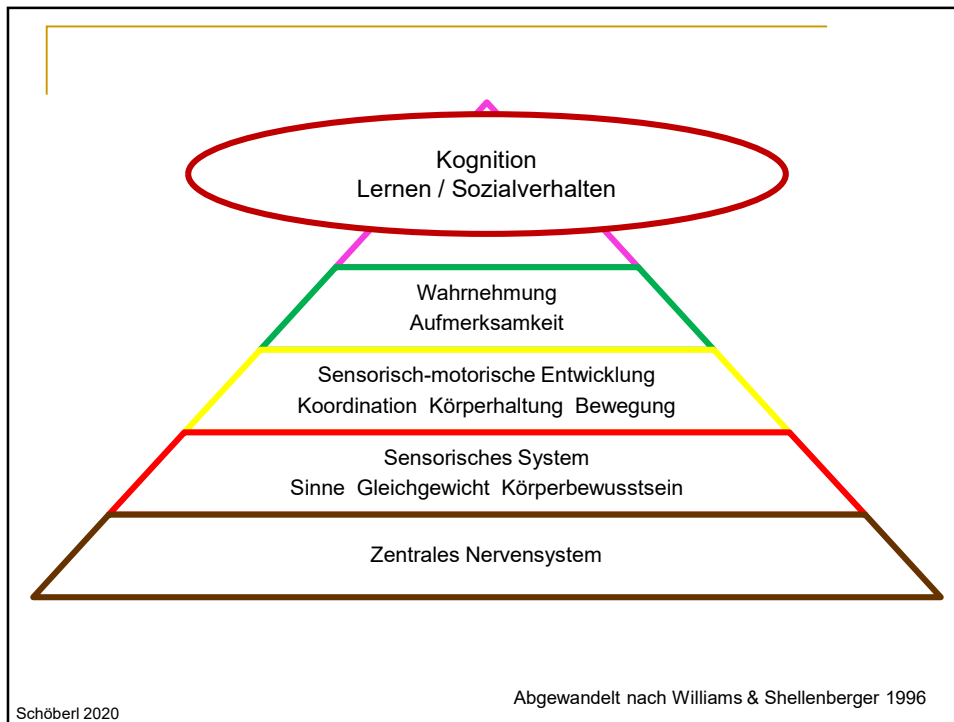
Stressbewältigung & Alltagsmanagement

Wahrnehmung - Aufmerksamkeit

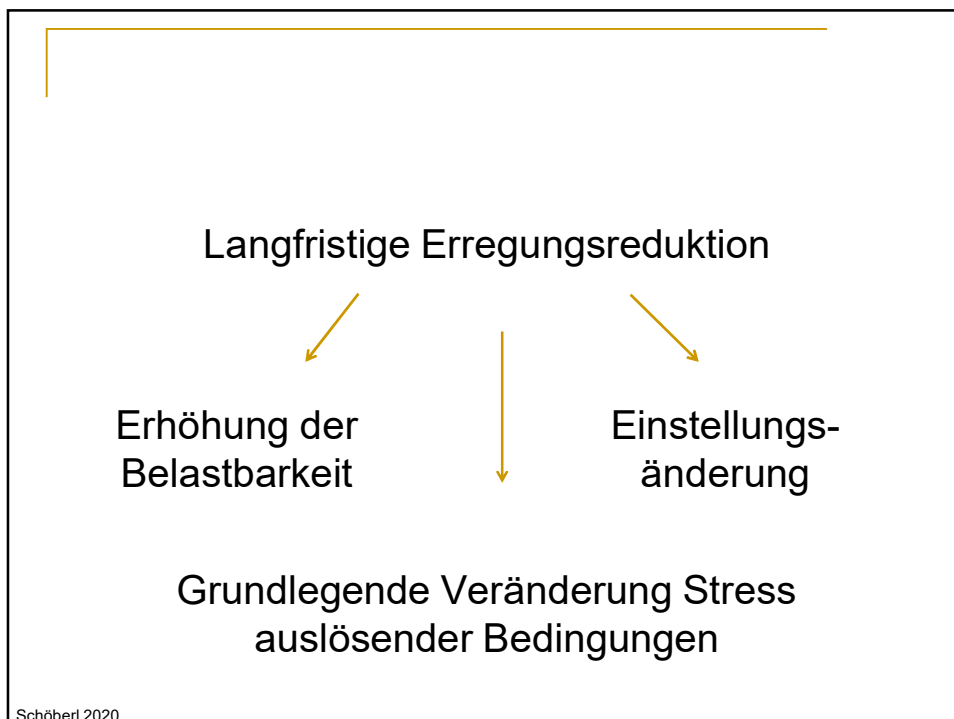
- Aufmerksamkeitsspiele
- Bestätigung von Aufmerksamkeit
- Auspackspiele / Schnüffelkiste
- Futterball / Suchspiele / Flaschendreher
- Drop it „Teaching your dog to drop“ Video
- Steigerung der Konzentration

Schöberl 2020

16



17



18

Langfristige Erregungsreduktion

Erhöhung der Belastbarkeit:

- Trainingseinheiten langsam steigern
- Durch Ernährung unterstützen
- Komplementär unterstützen
- Impulskontrolltraining

Mögliche Übungen:

- 10 Leckerli Spiel
- Stopp – über Spiel
- Warteübungen

Schöberl 2020

19

Langfristige Erregungsreduktion

Grundlegende Veränderung Stress auslösender Bedingungen

- Alltag an die Bedürfnisse des Hundes anpassen
- Vorausschauend spazieren gehen
- Signale des Hundes lesen lernen
- Den Hund mitentscheiden lassen

→ was muss wirklich sein?

Schöberl 2020

20

Expositionsverfahren beim Hund

Traumabarbeitungsphase

- Nur von echten Profis!!!
- äußere Sicherheit!!!
- kleine Schritte!
- zuerst gezieltes Training von Alternativverhalten!

Schöberl 2020

21

Expositionsverfahren beim Hund

Wichtig! Was soll der Hund statt dessen tun?

→ Umlenken / Alternativverhalten

- Targettraining - Touch
- Aufmerksamkeitssignal
- Bogen gehen / weg gehen
- Schnüffelspiele
- Geschirrgriff
- Ruhesignal
- Sicherheitssignal

Schöberl 2020

22

Expositionsverfahren beim Hund

Traumabarbeitungsphase

- Desensibilisierung – Individualdistanz berücksichtigen!
 - Gegenkonditionierung – z.B. Click for Blick
 - neue pos. Erfahrungen hinzufügen! Neubewertung!
 - innere Haltung des Halters beachten und bearbeiten!
- Einstellungsänderung

Schöberl 2020

23

Expositionsverfahren beim Hund

Integrationsphase

- in kleinen Schritten steigern!
- neue Strategien festigen
- verschiedene Umgebungen hinzufügen
- Generalisieren

Schöberl 2020

24

Expositionsverfahren beim Hund

Integrationsphase

innere Haltung des Halters überprüfen und bearbeiten!

- Von welchen Wünschen muss ich mich verabschieden?
- Was kann ich dem Hund zutrauen?
- Anpassung der eigenen Erwartungshaltung an Gegebenheiten!

Schöberl 2020

25

Der traumatisierte Hund beim Tierarzt

- Geduldige Annäherung mehr Zeit einplanen!
- Mehrere positive Termine
- Langsame und seitliche Annäherung
- So wenig wie möglich halten → Halter sichert
- Hund darf mitbestimmen
 - Weglassen, auf Signale des Hundes eingehen
 - Pausen machen
- Eigenen Maulkorb positiv trainieren
- KEINE Maulschlaufen!

Schöberl 2020

26

Ein knurrender Hund kommuniziert Distanzbedürfnis!

Schöberl 2020

27

Der traumatisierte Hund im Tierheim

- Kein Hundehalter zur Verfügung
- Kontinuierliche Bezugsperson nötig
- Stabilisierung oft ein Problem
 - Meiden von Stressoren
 - Sicherheit und Schutz bieten
- Wer trainiert regelmäßig und gezielt?
- Ressourcenproblem: Zeit & Finanzierung

Schöberl 2020

28

Der traumatisierte Hund im Tierheim

- Managementmaßnahmen
- Maulkorbtraining
- Nur gesichert dem Hund begegnen
- Alle sollten gleichem Ansatz nachgehen
- Anfangs viel auf Distanz trainieren
- Desensibilisierung gegen Menschen

Schöberl 2020

29

Ethische Aspekte

Grenzen des Hundetrainings

Hundetraining vs. **Hundeverhaltensberatung**

- Ausbildung!?
- Fokus HundehalterIn!?
- Zuweisungssysteme!?
- Neurobiopsychologische Kenntnisse
- Viel Erfahrung und Praxis
- Angst/Aggression/Hyperaktivität/Trauma etc.

Schöberl 2020

30

Ethische Aspekte

Professionisten	Mensch	Hund
Allgemeine Bildung, „Grunderziehung“ Welpen/Junghundekurse	PädagogIn	Hundeschule/trainerIn Kurse
Vertiefende Arbeit zu Stress, Alltag, sozialen Konflikten, Unsicherheiten etc.	FamilienberaterIn / psychologische BeraterIn	HundetrainerIn mit Weiterbildung HundeverhaltensberaterIn Fokus Einzeltraining
Diagnostik, Testungen	Klinische PsychologIn	?? VerhaltensmedizinerIn
Psychische Erkrankungen, Trauma, Angst, Aggression	PsychotherapeutIn	HundeverhaltensberaterIn, VerhaltensmedizinerIn
Medikation, Diagnostik	PsychiaterIn	VerhaltensmedizinerIn

Schöberl 2020

31

Trauma und tiergestützte Intervention

- ❑ Sichere Bindung als Basis!
- ❑ Gute Stress- und Emotionsregulation!
- ❑ Entspannter Umgang mit Emotionen anderer!
- ❑ Welches Trauma hat der Hund erlebt?
- ❑ Kann ich garantieren, dass keine Trigger auftauchen?

Schöberl 2020

32

Trauma und Assistenzhunde?

- ❑ Assistenzhunde für Menschen mit PTBS?
 - ❑ Wer ist die sichere Bindungsfigur?
 - ❑ Stimmungsübertragung
 - ❑ Backup? Wer kümmert sich um Hund, wenn...?
 - ❑ Hund im Dauereinsatz

- ❑ Traumatisierte Hunde als Assistenzhunde?
 - ❑ Verlässlichkeit?
 - ❑ Stress- und Emotionsregulation?
 - ❑ Mögliche Trigger?

Schöberl 2020

33

Zeit heilt nicht alle Wunden

Das Trauma als Verletzung der Seele -
selbst verheilt ist die bleibende Narbe spürbar!

- traumatische Erlebnisse müssen immer wieder neu bearbeitet werden
- gelingt nur über stabile und sichere Beziehungserfahrungen
- Unterstützung des sozialen Umfelds besonders wichtig

Schöberl 2020

34

Online Angebote

- Live-Webinar "Mythen der Mensch-Hund-Bindung 24.03.
- Online Seminarreihe 4x4 Stunden „Mensch-Hund Bindung“ ab 30.04.
<https://www.beratungundtraining.at/kalender/mensch-hund-bindung-kurs/>
- Online Kurs „Hochsensibel durchs Leben“ ab Sommer
- Online Kurs „Stress lass nach – entspannt durch den Alltag“ ab Sommer

Newsletter:

www.beratungundtraining.at/news/

Schöberl 2020

35

Du brauchst mehr Unterstützung?

online Beratung
Familienberatung
tiergestützte Beratung
Hunde Verhaltensberatung

www.beratungundtraining.at

Schöberl 2020

36



Narben auf der Seele Traumaaarbeit mit Hund

Mag. Iris Schöberl, PhD
www.beratungundtraining.at

Verhaltensbiologin, Hundeverhaltensberaterin
Familienberaterin, systemischer Coach
Säuglings-, Kinder-, Jugendlichen- und Elternberaterin